

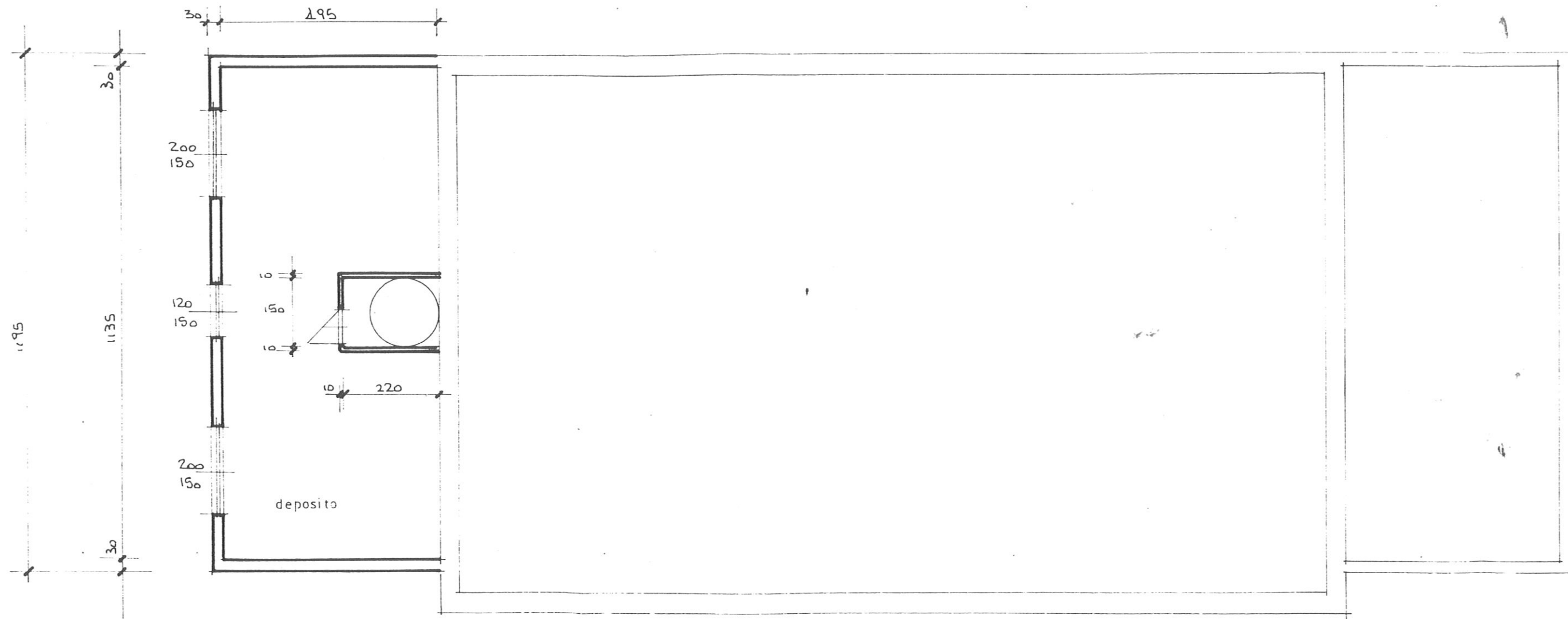
PARETI: SCROSTATURA  
 DELL'INTONACO ESISTENTE -  
 NUOVO INTONACO AL CIVILE -  
 IMBIANCATURA A TEMPERA  
 E PER H = 200 m ZOCCOLO  
 IN MOQUETTE SINTETICA

pavimento a base di P.V.C. omogeneo  
 spessore mm. 3.1 colore da definire

pavimento a base  
 di P.V.C. omogeneo  
 spess. mm 3.1

PIANO TERRA

A



PIANO PRIMO